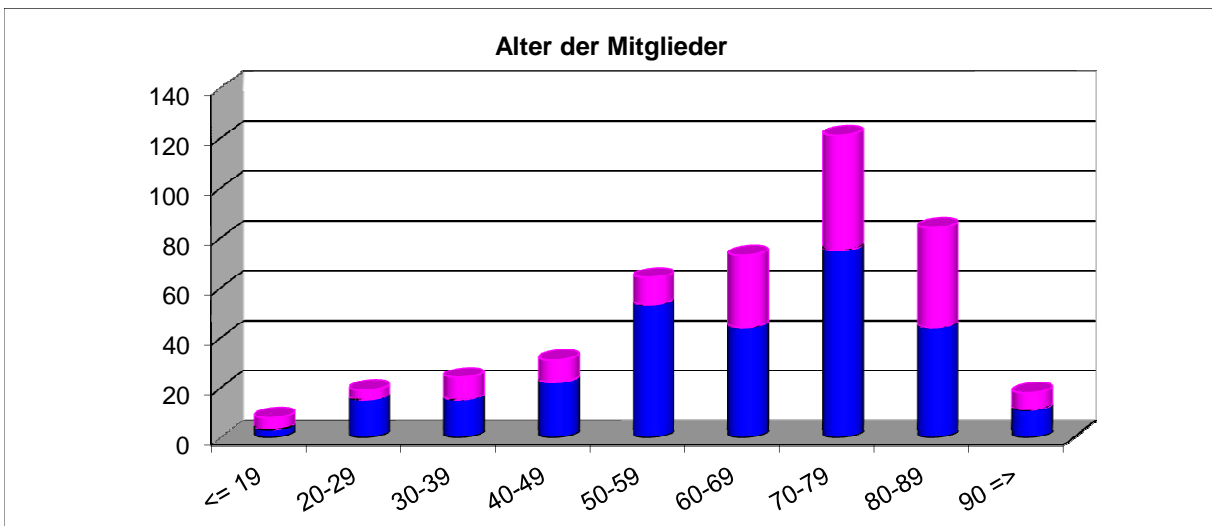
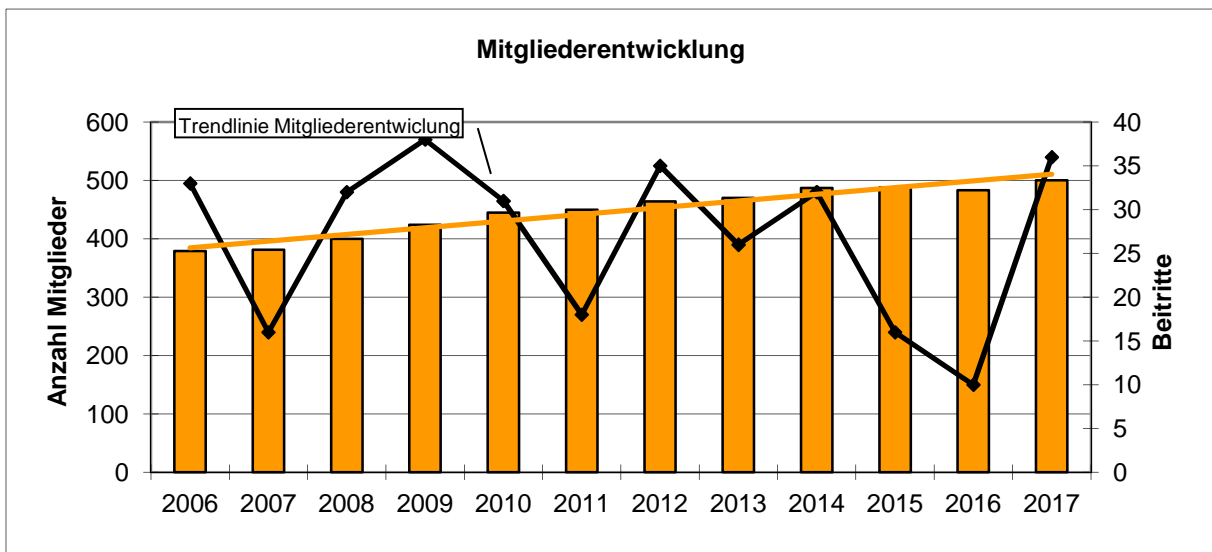


## Franz-Stock-Komitee für Deutschland Kassenbericht - Mitgliederentwicklung

Jahr	Mitglieder	Veränderung		Beitritte	Austritte	Sterbefälle
2006	379	+23	6,5%	33	4	6
2007	381	+2	0,5%	16	4	10
2008	400	+19	5,0%	32	4	9
2009	424	+24	6,0%	38	4	10
2010	445	+21	5,0%	31	6	4
2011	450	+5	1,1%	18	4	9
2012	464	+14	3,1%	35	8	13
2013	470	+6	1,3%	26	9	11
2014	487	+17	3,6%	32	7	8
2015	488	+1	0,2%	16	6	9
2016	483	-5	-1,0%	10	4	11
2017	500	+17	3,5%	36	9	10



	w/m		Durchschnittsalter		Wohnort der Mitglieder		
	in % alle	Neum.	alle	Neumitglieder	alle	Neumitglieder	
weiblich	36,2	23,5	67,7	62,8	Arnsberg	38,8 %	44,1 %
männlich	63,8	76,5	63,6	45,5	ca. 70km Umkreis *	38,4 %	38,2 %
Gesamt	100,0	100,0	65,1	49,6	ansonsten	22,8 %	17,6 %

\* PLZ 33, 42, 44-45, 57-59

Anzahl Beitragsfrei (u.25 Jahre):	31	Neum.	11
-----------------------------------	----	-------	----